

陶芸館展覧会

特別企画

「ジャズ・スピリットを感じて…」

熊倉順吉の陶芸×21世紀の陶芸家たち展

平成30年3月10日(土)～6月17日(日)

「常日頃、愛好しているジャズを、なんとか土で受けとめてみよう」と記した陶芸家・熊倉順吉。ジャズを通して時代精神を受け止め、人間の魂の響きを感じ取りました。本展では、熊倉順吉の初期の作品、ジャズから時代のほとばしりを映し出した陶芸作品やクラフト・デザイン運動の盛り上がりの中、産地信楽から多くの刺激を受けた熊倉順吉の器を紹介いたします。さらに信楽に滞在し、熊倉の熱い精神に触れた8名の21世紀の陶芸家を紹介します。さらに信楽に滞在し、熊倉の熱い精神に触れた8名の21世紀の陶芸家を紹介します。さらに信楽に滞在し、熊倉の熱い精神に触れた8名の21世紀の陶芸家を紹介します。



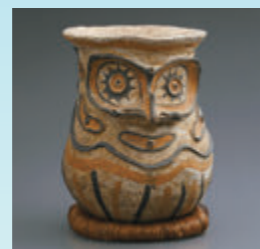
熊倉順吉 「ピアニスト」
1970年代後半

《入場料》
一般 600円(480円)、高大生 450円(360円)
中学生以下無料 * ()内は20人以上の団体料金
《ギャラリートーク》
4/30(月・振休)、5/27(日) 各日とも13:30～

特別企画

「世界の形象土器」展

平成30年6月24日(日)～9月24日(月・振休)



バブアニューギニア アイボム村
「サゴヤシ澱粉貯蔵用壺」1990年頃

世界の国々でつくられている土器は、自然の中の精霊や祖霊、あがめられている動物をうつわの模様や造形の一部に表現され、その土地の素材である粘土や独特の手法によって制作されています。それらには、人々の暮らしの中の祈りにも似た願いが込められており、これらの形象土器はそれぞれの国の特徴を示す芸術であるといえるでしょう。

本展覧会では、1990年の現地調査を経て収集したアジアのインドネシア、オセアニアのバブアニューギニア、南米のメキシコ、ペルー、ガテマラなどの世界各地の形象土器の数々を展観します。

《入場料》
一般 500円(400円)、高大生 380円(300円)
中学生以下無料 * ()内は20人以上の団体料金
《ギャラリートーク》
8/12(日)、9/23(日) 各日とも13:30～



バブアニューギニア アイボム村
「皿」1990年頃

特別展

「信楽に魅せられた美の巨匠たち」

平成30年10月6日(土)～12月20日(木)



富本憲吉
「土焼鉄描銅彩大和風景大皿」
1929年制作 個人蔵

中世古窯以来の伝統を誇り、焼締め陶をはじめ多彩なやきもの文化が育まれてきた陶郷・信楽。近代陶芸の巨匠・富本憲吉、現代陶芸の開拓者として活躍した八木一夫や熊倉順吉、また絵画や彫刻の世界で活躍した岡本太郎など。長年人々の生活を支えてきた歴史や技術への興味や関心から、この地を訪れた作家も少なくありません。彼らはどのような経緯で信楽を訪れ、どのような仕事を手掛けてきたのでしょうか。本展では、そうした作家たちの取り組みをたどりながら、信楽のやきもの新たな魅力を探ります。

《入場料》
一般 700円(560円)、高大生 500円(400円)
中学生以下無料
* ()内は20人以上の団体料金
《ギャラリートーク》
10/28(日)、11/11(日) 各日とも13:30～



北大路魯山人 書「樂山樂水」
1925～1939年 個人蔵

特別企画

「陶の花・FLOWERS—美術館でお花見」展

平成31年3月12日(火)～6月9日(日)



田嶋悦子「Cornucopia 97-III」
1997年制作

季節は春。花いっぱいの展覧会を開催します。花は、古来より様々な芸術のジャンルにおいて表現されてきました。やきもの例外ではなく、東洋陶磁においては華やかな花を意匠化した伝統文様が器を彩ります。また現代陶芸においても、植物が持つ強い生命力、美しさ、清々しさにインスピレーションを受ける作家は多く、それぞれの思いをもって表現をおこなっているのです。本展では、「花」を入口に、様々な時代の陶による表現の世界を探ります。



湖東焼「色絵牡丹図鉢」
江戸時代後期制作

《入場料》
一般 500円(400円)
高大生 380円(300円)
中学生以下無料
* ()内は20人以上の団体料金
《ギャラリートーク》
4/14(日)、5/26(日) 各日とも13:30～

同時開催 細川正廣コレクション寄贈記念「近江のやきもの魅力」展

陶芸館ギャラリー

「Louise Cort's point of view ルイズ・コートの視点

—海外に初めて信楽焼を紹介した研究者—

平成30年3月10日(土)～6月17日(日)

ゲスト・アーティスト展Part1

平成30年6月24日(日)～7月8日(日)

子どもたちの土の造形—本物との出会いから展

平成30年7月14日(土)～8月26日(日)

ゲスト・アーティスト展Part2

平成30年10月6日(土)～12月16日(日)

陶芸館・新収蔵の逸品展

平成31年3月12日(火)～5月6日(月)

陶器即売イベント

第12回信楽作家市 主催：信楽作家市実行委員会

現代の暮らしに響く工芸クラフトを中心に、使い勝手の良い温かみのある器や小物などを、作家自らが展示販売することによって、作り手と使い手が自由に交流できるイベントとして開催します。

開催日時：5月2日(水)～5月5日(土・祝)
9:00～17:00

第23回セラミック・アートマーケット in陶芸の森

「作品に触れ、作家に触れる」をテーマに県内に在住、在勤の陶芸家をはじめとする作家が、自らが制作した質の高い作品の販売をおこなう、作り手と使い手の出会いの場を陶芸の森が提供します。

開催日時：10月6日(土)～10月8日(月・振休)
9:00～17:00(最終日は16:30まで)



開館・閉館カレンダー

2018

4月							5月							6月						
日	月	火	水	木	金	土	日	月	火	水	木	金	土	日	月	火	水	木	金	土
1	2	3	4	5	6	7	1	2	3	4	5								1	2
8	9	10	11	12	13	14	6	7	8	9	10	11	12	3	4	5	6	7	8	9
15	16	17	18	19	20	21	13	14	15	16	17	18	19	10	11	12	13	14	15	16
22	23	24	25	26	27	28	20	21	22	23	24	25	26	17	18	19	20	21	22	23
29	30						27	28	29	30	31			24	25	26	27	28	29	30

7月							8月							9月						
日	月	火	水	木	金	土	日	月	火	水	木	金	土	日	月	火	水	木	金	土
1	2	3	4	5	6	7	1	2	3	4			1	2	3	4	5	6	7	
8	9	10	11	12	13	14	5	6	7	8	9	10	11	2	3	4	5	6	7	8
15	16	17	18	19	20	21	12	13	14	15	16	17	18	9	10	11	12	13	14	15
22	23	24	25	26	27	28	19	20	21	22	23	24	25	16	17	18	19	20	21	22
29	30	31					26	27	28	29	30			23	24	25	26	27	28	29
														30						

10月							11月							12月						
日	月	火	水	木	金	土	日	月	火	水	木	金	土	日	月	火	水	木	金	土
1	2	3	4	5	6		1	2	3				1	2	3	4	5	6	7	
7	8	9	10	11	12	13	4	5	6	7	8	9	10	2	3	4	5	6	7	8
14	15	16	17	18	19	20	11	12	13	14	15	16	17	9	10	11	12	13	14	15
21	22	23	24	25	26	27	18	19	20	21	22	23	24	16	17	18	19	20	21	22
28	29	30	31				25	26	27	28	29	30		23	24	25	26	27	28	29
														30	31					

2019

1月							2月							3月						
日	月	火	水	木	金	土	日	月	火	水	木	金	土	日	月	火	水	木	金	土
1	2	3	4	5			1	2					1	2	3	4	5	6	7	
6	7	8	9	10	11	12	3	4	5	6	7	8	9	3	4	5	6	7	8	9
13	14	15	16	17	18	19	10	11	12	13	14	15	16	10	11	12	13	14	15	16
20	21	22	23	24	25	26	17	18	19	20	21	22	23	17	18	19	20	21	22	23
27	28	29	30	31			24	25	26	27	28			24	25	26	27	28	29	30
														31						

陶芸の森 休園日 陶芸館休館日

2018-2019 年間スケジュール

	2018年4月	5月	6月	7月	8月	9月	10月	11月	12月	2019年1月	2月	3月
陶芸館展覧会		3/10(土)～6/17(日) 「ジャズ・スピリットを感じて…」熊倉順吉の陶芸×21世紀の陶芸家たち展		6/24(日)～9/24(月・振休) 「世界の形象土器」展			10/6(土)～12/20(木) 「信楽に魅せられた美の巨匠たち」		3/12(火)～6/9(日) 「陶の花・FLOWERS—美術館でお花見」展			
陶芸館ギャラリー	3/10(土)～6/17(日) Louise Cort's point of view ルイズ・コートの視点—海外に初めて信楽焼を紹介した研究者—		6/24(日)～7/8(日) ゲスト・アーティスト展Part1		7/14(土)～8/26(日) 子どもたちの土の造形—本物との出会いから展		10/6(土)～12/16(日) ゲスト・アーティスト展Part2		3/12(火)～3/31(日) 陶芸館・新収蔵の逸品展			
創作研修館	4月 原 菜央(日本/京都市在住) 4月 Antje Scarfe(ドイツ)	5月～7月 金 理有(日本/神奈川県在住)	7月～9月 塩谷良太(日本/東京都在住)	6月～8月 若杉聖子(日本/兵庫県在住)	7月 大石早矢香(日本/大阪府在住)	7月～9月 李 秀鐘(韓国)、李 康孝(韓国)、Sun-Koo Yuh(韓国/アメリカ在住)	1月～2月 フタムラヨシミ(日本/フランス在住)	1月～3月 大石早矢香(日本/大阪府在住)				
オープンスタジオなど	4/29(日) Cho Kwang-Hun	5/13(日) 金 理有	7/8(日) 李秀鐘、李康孝、Sun-koo Yuh	8/5(日) 塩谷良太	10/14(日)	11/11(日) Sutthiprapha Pornphun Aor	3/3(日) 大石早矢香					
信楽産業展示館		4/1(日)～9/24(月・振休) 信楽焼産業総合展		10/6(土)～11/4(日) 信楽陶器総合展		11/10(土)～3/31(日) 信楽焼産業総合展						
信楽産業展示館ギャラリー	3/31(土)～5/20(日) ほろ酔いうつわと地酒屋展	5/26(土)～7/16(月・振休) 信楽焼ビアカップ展	7/21(土)～9/24(月・振休) いまどき、しがらき、かやりき展	11/10(土)～12/2(日) 飯碗と茶の器展	12/8(土)～1/14(月・振休) 平成31年干支(亥)展	1/19(土)～3/17(日) 信楽焼の動物展						
しがらき学ノススメ!	5/13(日) ラク焼の茶碗をつくる	7/1(日) 練り込みのうつわをつくる	9/29(土)、30(日) 信楽大壺をつくる	10/14(日) 信楽酒器をつくる	11/18(日) 信楽焼の干支をつくる	3/17(日) ミニ窯をつくる						
“つつっこ”プログラム (子ども向け体験講座)	5/4(金・祝)、5/5(土・祝) ねんどと遊ぶ	7/21(土)、7/22(日)、7/28(土)、7/29(日)、8/4(土)、8/5(日) 子どもやきものシリーズ	10/6(土)、10/7(日) ねんどと遊ぶ	10/13(土)、10/21(日) 子どもやきものシリーズ	3/23(土) 子どもやきものシリーズ							
陶芸の森野外イベントなど	5/2(水)～5(土・祝) 信楽作家市	8/12(日) SIVELWARS2018(野外音楽&フリーマーケットイベント)		10/6(土)～8(月・振休) セラミック・アート・マーケット	12/9(日) わくわくウォーキングin陶芸の森							
信楽町内イベント	4/6(金)～8(日) 第13回信楽窯元散策路 ぶらり窯元めぐり(窯元散策路)	7月上旬 信楽高原鉄道七ヶ列車(信楽高原鉄道)	4/28(土)～5/6(日) 春のしがらき駅前陶器市(信楽駅前)	10/6(土)～8(月・振休) 信楽陶器まつり大即売会(信楽駅前)	11/23(金・祝) 朝宮茶まつり(朝宮小学校)	12月上旬～1月初旬 しがらきイルミネーション(信楽駅周辺(予定))	11/1(木)～18(日) 信楽たぬきの日記念イベント期間(信楽町一円)	11/8(木) 信楽たぬきの日	12月上旬～12/24(月・振休) 信楽高原鉄道サンタ列車(信楽高原鉄道)			毎月第一日曜日(1,2月は除く) げなげな市(信楽町長野新宮神社境内)