

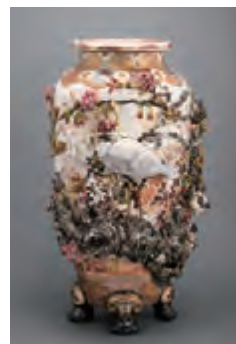
陶芸館展覧会

「神業ニッポン 明治のやきもの —幻の横浜焼・東京焼—」

会期 2021年3月20日(土・祝)～6月6日(日)

今、世界的にも熱い視線を集める日本の美術工芸。遡ること約160年、日本のやきものは幕末から明治にかけて世界へと門戸を開きました。なかでも希少価値の高い、外国人向けの絵付け陶磁器「横浜焼・東京焼」は、その実態に謎が多く「幻の陶磁器」と呼ばれています。その類まれなる作風と精緻を極めた技は、まさに神業と呼ぶにふさわしいものです。

本展では、明治時代の日本を代表する宮川香山の作品をはじめ、日本に現存する明治のやきものを一堂に会します。



宮川香山「高浮彫桜鶴足付大花瓶」
田邊哲人コレクション

「Human and Animal 土に吹き込まれた命 21世紀陶芸の最先端」

会期 Part1 子どもたちとともに 2021年6月29日(火)～9月5日(日) 会期 Part2 アーティストたちに迫る 2021年9月18日(土)～12月19日(日)

人や動物は、芸術の中でも古くから表現されてきたモチーフ。出品される5人の作家たちの作品は、土の特徴を生かすことで、アニメで表現されるスピード感や躍動感、リアルな仕草など、個性的な表現で、人間の心理や動物の本能を探りながら表現されています。その姿は、まさに命を吹き込まれたかのようなのです。

この展覧会では、土と対話しながら生み出される土のアートの最先端を、日本やアメリカ、ヨーロッパで今、注目される作家たちの作品を通して紹介します。出品作家のひとり奈良美智は、2007年から、時折、粘土による制作を重ねています。その作品には、彼の絵画に登場する独特の人物像もありますが、心の奥深くに眠る姿が土によって呼び覚まされ、形となっているような作品にも出会えます。



左から ステファニー・クエール (イギリス) [Orangutan] 2016年 作家蔵
ベス・カヴェナー (アメリカ) [シャドー・パートナー] 2018年 The Jason Jacques Gallery and the Artist 蔵

世界で注目される5人の出品アーティストたち

奈良 美智 (日本) / ベス・カヴェナー (アメリカ) / ステファニー・クエール (イギリス)
スーザン・ホールズ (イギリス) / キム・シモンソン (フィンランド)

《入場料》一般：750円(600円)／高大生：560円(450円)／中学生以下 無料 《ギャラリートーク》8月11日(金)・9月23日(金)・11月23日(金) ※各日とも13：30～
*()内は20人以上の団体料金

信楽窯業技術試験場移転記念展 ジャパン・スタイルーやきもの×デザイン×生活

会期 2022年3月5日(土)～6月9日(木)

モダンデザインが戦後の社会と生活に関わりつつ受容されてゆくなか、日本の手仕事(工芸)は輸出振興や産業など、幅広い視点から見直されました。やきもの産地への影響も大きく、民藝運動や工業デザインの動向と接点をもちながら、日本的な美意識と産地の特性を活かした、独自のデザインが各地で探求されています。

本展では、戦後の信楽をはじめ各地の陶産地で、大きな足跡を残した陶磁デザイナー・日根野作三を軸に、〈やきもの〉とデザインそして生活の関係を振り返るとともに、きたるべきポストコロナ時代を見据えた、これからの展望を探ります。



日根野作三デザイン 漬物セット 昭和30年代
信楽窯業技術試験場蔵

《入場料》一般：600円(480円)／高大生：450円(360円)／中学生以下 無料
*()内は20人以上の団体料金
《ギャラリートーク》3月20日(日)・4月24日(日)・5月22日(日) ※各日とも13：30～

陶芸館ギャラリー企画展

森で生まれた驚きの技 展

▶2021年4月1日(金)～7月11日(日)

子どもたちの土の造形—本物との出会いから 展

▶2021年7月17日(土)～8月29日(日)

「森で生まれた Human and Animal」展

▶2021年9月18日(土)～10月17日(日)

日本六古窯パネル 展

▶2021年10月21日(金)～10月31日(日)

アーティスト・イン・レジデンス企画展

「陶芸の森×台湾文化センター」

▶2021年11月6日(土)～11月28日(日)

陶芸館・新収蔵の逸品 展

▶2021年12月4日(土)～12月19日(日) / 2022年3月5日(土)～6月9日(木)

陶器即売イベント

第14回 信楽作家市 主催：信楽作家市実行委員会

現代の暮らしに響く工芸クラフトを中心に、使い勝手の良い温かみのある器や小物などを、作家自らが展示販売することによって、作り手と使い手が自由に交流できるイベントとして開催します。

開催日時:5月2日(日)～5月5日(水・祝)
9:00～17:00 ※荒天中止



第26回 セラミック・アート・マーケット in 陶芸の森

「作品と作家に出会う」をテーマに県内に在住、在勤の陶芸家をはじめとする作家が、自らが制作した質の高い作品の販売をおこなう、作り手と使い手の出会いの場を陶芸の森が提供します。

開催日時:9月18日(土)～9月20日(月・祝)
9:00～17:00(最終日は16:30まで)

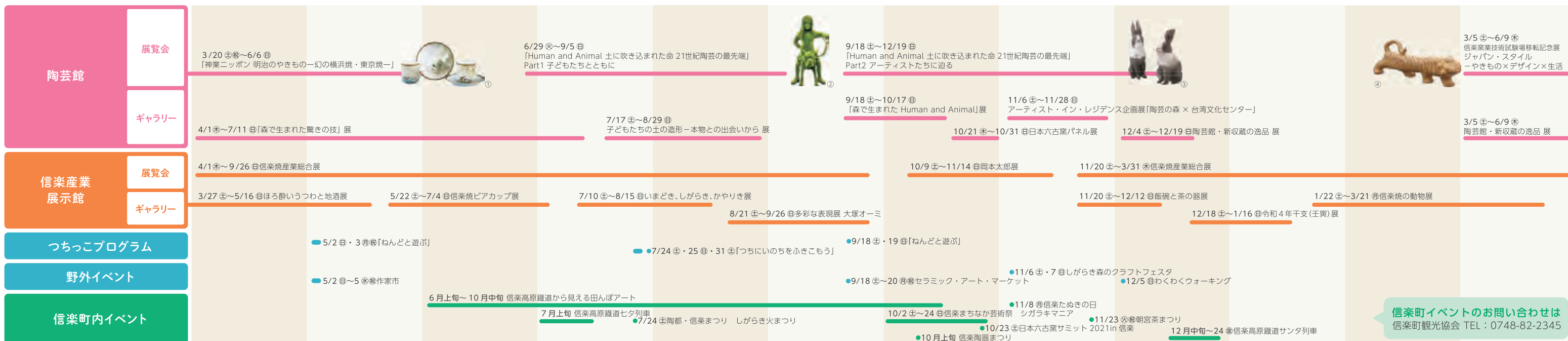
第2回しがらき森のクラフトフェスタ 主催：しがらき森のクラフトフェスタ実行委員会

信楽にゆかりのある女性クリエーターたちによる陶フェスティバル。お客様と楽しい時間を共有し、「また来たい」と思っていただけ信楽を目指します。

開催日時:11月6日(土)～11月7日(日)
9:00～16:00

信楽町イベントのお問い合わせは
信楽町観光協会 TEL：0748-82-2345

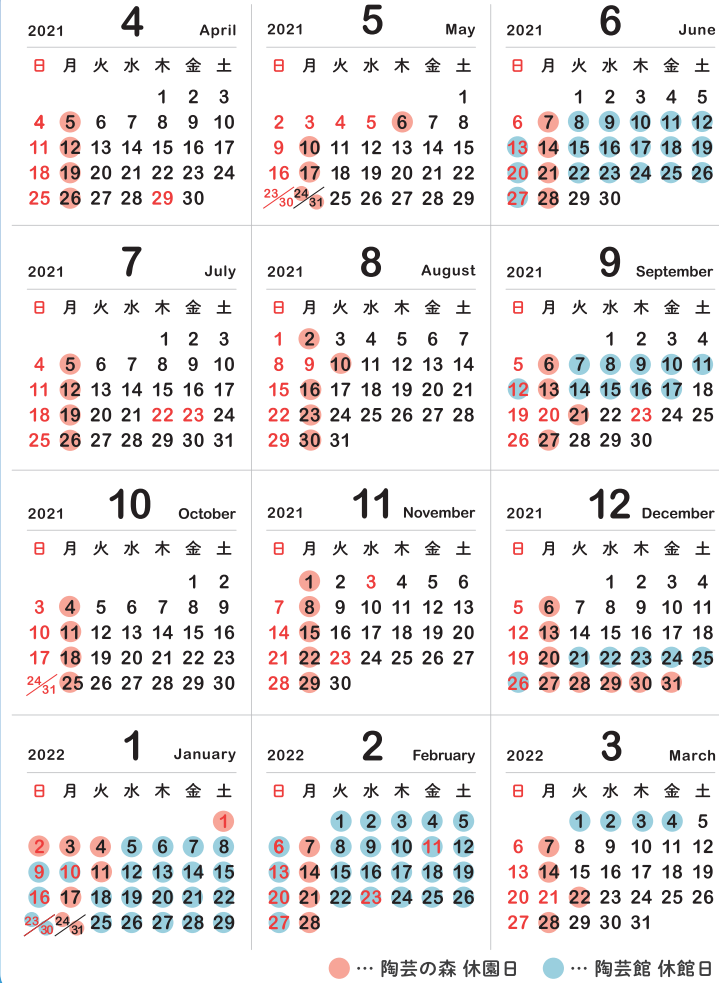
年間スケジュール



①日光商店「色絵花鳥文様・皿」田邊哲人コレクション ②キム・シモンソン「モス・プリンセス」2018年 作家蔵 ③スーザン・ホールズ「ラビット・ファミリー」2020年 作家蔵 ④ハノー夫デザイン「干支(寅)」1961年 当館蔵

開園・開館カレンダー

2021.4 ▶▶▶ 2022.3



陶芸の森 公式サイト&動画チャンネルをチェック!

陶芸の森の色々な情報を日々発信しております! ぜひチェックしてみてください!

公式ホームページ



https://www.sccp.jp

公式Youtube



SNSもチェック! @tougeinomori @togeinomori



新型コロナウイルス感染症の流行状況により、予定が変わる可能性があります。詳細はホームページでご確認ください。